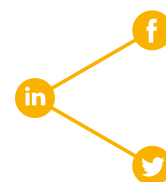




PÉDAGOGIE PAR PROJET

des **élèves ingénieurs 1^{re} année**



Télécom SudParis est une école de



TELECOM SudParis,
les ingénieurs de la société numérique

GATE® (Gestion et Apprentissage du Travail en Equipe) un programme pédagogique innovant

La pédagogie par projet est au cœur du modèle d'enseignement de Télécom SudParis et jalonne les 3 années du cursus Ingénieur.

Dans sa première année à Télécom SudParis, l'étudiant est intégré dans une **équipe multiculturelle** et participe au développement d'un **projet long** dans toutes ses composantes professionnelles. Le choix du domaine lui revient : **technique, scientifique, humanitaire, social, artistique, événementiel**, etc. Le projet doit **répondre au besoin précis d'un client** avec lequel il est en relation constante.

Les étudiants bénéficient du tutorat d'enseignants-chercheurs, de personnels de l'école et d'industriels. Ce programme repose sur une **pédagogie active** et s'appuie sur les **nouveaux outils numériques** tels que les forums, les MOOCs, les réseaux sociaux, les plateformes de financement participatif, etc.

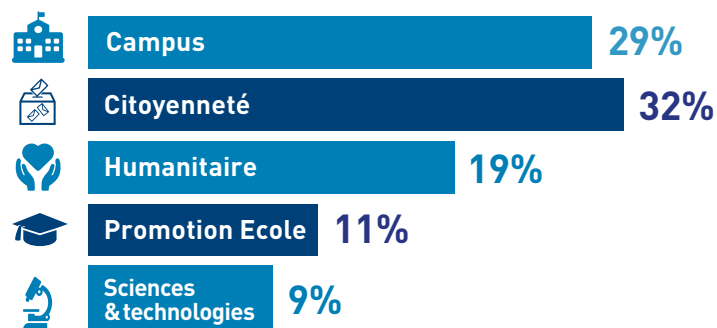
La validation du projet est indispensable pour l'obtention du diplôme d'ingénieur et accorde 4 ECTS.



Claude VILLARD,
Directeur des Formations de Télécom SudParis

« Transversal, ce programme pédagogique développe chez les étudiants les compétences indispensables à la gestion de projet et à ses contraintes de coût, de délais, de risque, de qualité, mais aussi humaines. Il incite les étudiants à développer leur créativité et à s'affirmer sur le plan de la communication écrite et orale. Le programme GATE® est un véritable atout dans la formation de nos étudiants. »

5 catégories de projets



Claire LOFFLER,

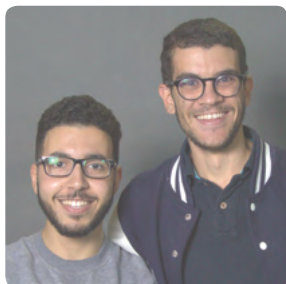
Promotion 2014
Projet Maroc Network 2011-2012,
partenaire de @stel 2017-2018
Consultante chez Ucopia



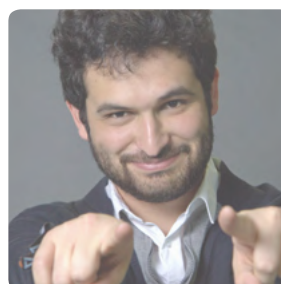
« Grâce au cadre posé par le programme GATE®, j'ai pu concrétiser un souhait que j'avais toujours eu à l'esprit : m'engager pour une cause humanitaire. Participer au développement d'une médiathèque dans un village marocain, en étroite collaboration avec l'équipe pédagogique et l'association sur place, fut une expérience extrêmement riche dont toutes les parties ont bénéficié. Un de mes collègues, président d'une association sénégalaise, se lance d'ailleurs dans l'aventure GATE® cette année et je suis persuadée qu'avec son équipe @stel, ils feront de merveilleuses actions. J'espère que l'aventure GATE® continuera toujours aussi bien avec cet esprit d'entraide ».

Depuis

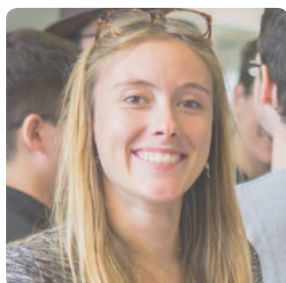
14
ANS



2702
étudiants



1
marque
déposée



328
projets



Plus de
50
partenaires

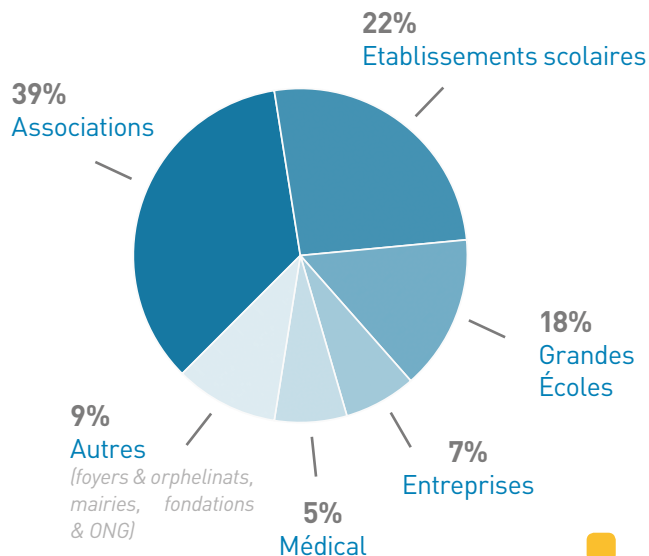




Marc DECOMBAS,
Client depuis 2016
Co-fondateur de Watiz

« Très heureux de ma 1ère expérience en 2016-2017 avec « 3D Built'INT » (reconstruction 3D avec smartphone et diffusion de l'outil par méthode de growth hacking) qui a reçu le 1er prix exceptionnel et abouti à mes attentes malgré la complexité, j'ai proposé un nouveau projet technique « Big Brother » à la rentrée 2017. Accompagné par 2 étudiants de 3D Built'INT qui continuent l'aventure à mes côtés, je suis très satisfait d'avoir attiré 70 candidatures sur des solutions d'intelligence artificielle ce qui prouve l'attrait de ce secteur actuellement. Encore de bons moments à partager en perspective avec cette nouvelle équipe que j'inviterais lors de nos prochains week-ends « Hackathon ». Une grande fierté que de voir ces étudiants développer des compétences à la fois techniques et managériales ».

8 catégories de clients



10 challenges

- Challenges Citoyens de CGI
- Concours #ITForAll de Devoteam Management Consulting
- Trophées EducNum
- Prix Etudiant de la Fondation Stéria
- Génération Accenture
- Coupe de France de Robotique
- Compétition CanSat France
- Meilleure interview journalistique
- Meilleurs livrables créatifs
- Coup2boost



Sophie CLERGUE,
Partenaire depuis 2011
Fondatrice de Sophie Clergue Global Coaching

« Fondatrice d'une société de coaching, j'aime le concret, le pragmatisme : confrontation de la théorie et de la pratique. Le programme GATE® immerge les étudiants dans le grand bain de la vie économique, ce qui m'a donné envie de m'y impliquer, de donner de mon temps et de mon énergie. La création de projets réels permet aux étudiants de se former aux enjeux financiers et humains, à l'intelligence collective et aux intérêts individuels, de se révéler, de mieux se connaître, de développer ses capacités humaines et ses intelligences émotionnelles et relationnelles.

GATE® fait grandir et prépare au monde du travail, en mettant les étudiants face à leurs responsabilités d'adultes. Intervenir dans les tables rondes et animer des conférences dans les écoles, auprès des étudiants, me permet de partager mon approche globale de coaching pour cadres & dirigeants et de donner des clés que mes clients apprennent sur le tard, au prix de certains échecs. Quelles sont les attitudes gagnantes? Quels sont les freins au développement d'un projet et d'une équipe? Comment se positionner individuellement dans telle ou telle situation? quelques éclairages que j'aime transmettre au sein de GATE® ».



1
logo



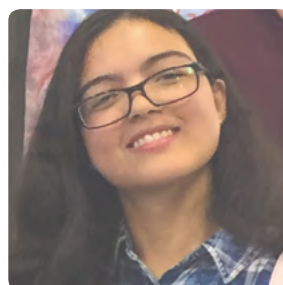
1
MOOC
intégrés



Sur
10
MOIS

120
heures
de travail /
étudiants

dont
85
heures
à distance



1
table ronde /
conférence
par an



Rejoignez-nous

Les partenaires académique, institutionnel et industriel sont moteurs dans ces projets d'envergure.

Si les compétences développées peuvent servir vos projets rejoignez les partenaires du programme GATE®. Etre partenaire, c'est aux choix, **proposer** un projet, **accompagner** une équipe projet, **sponsoriser**, ou tout à la fois.



Contactez Corinne Truche,
Responsable pédagogique GATE®

Tel. : 01 60 76 47 68
gate@telecom-sudparis.eu
www.gate.wp.telecom-sudparis.eu

Parmi nos partenaires



A propos de Télécom SudParis

Télécom SudParis est une grande école publique d'ingénieurs reconnue au meilleur niveau dans le domaine du numérique. La qualité de ses formations est basée sur l'excellence scientifique de son corps professoral et une pédagogie mettant l'accent sur la gestion de projet, l'innovation et l'inter-culturalité. Télécom SudParis fait partie de l'Institut Mines-Télécom, premier groupe d'école d'ingénieurs en France, sous tutelle du ministre en charge de l'Industrie. L'Ecole est membre fondateur de l'Université Paris-Saclay. Elle partage un campus international avec Télécom École de Management. Télécom SudParis compte 1 000 étudiants dont 700 élèves ingénieurs et près de 200 doctorants.



Télécom SudParis

9 rue Charles Fourier
91011 Evry Cedex France

Tel. : +33 (0)1 60 76 40 40
infos@telecom-sudparis.eu

www.telecom-sudparis.eu